



偵探狗超級任務

誰是超級英雄？

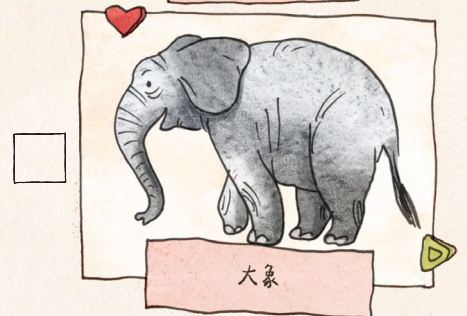
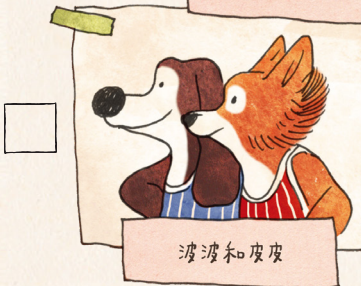
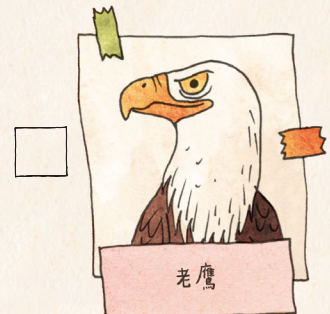
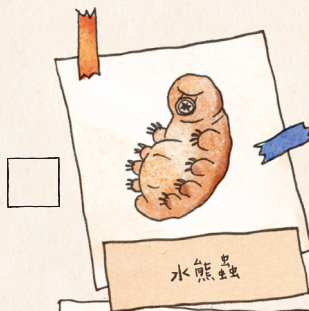
跟著波波與皮皮一起來破案！



單元 1 找一找，勾一勾

準備工具：筆

每種動物的超能力不同，請小偵探找出誰是可以在夜間出任務的動物，在□裡打✓。



單元 2 想一想，說一說

你已經知道書中動物擁有的超能力了，現在有突發狀況，請你來指派這些英雄出任務！說說看你覺得誰最適合？

1. 晚上有奇怪的聲音響起，誰可以幫忙找到聲音的來源呢？
2. 某天夜裡，小倉鼠突然不見了，誰可以幫忙在最快的時間內找到牠！
3. 可怕凶猛的毒蛇來襲，誰有解毒液可以抵擋攻擊？
4. 路上遇到搶匪，誰能以最快的速度追趕犯人？





偵探狗超級任務

誰是超級英雄？

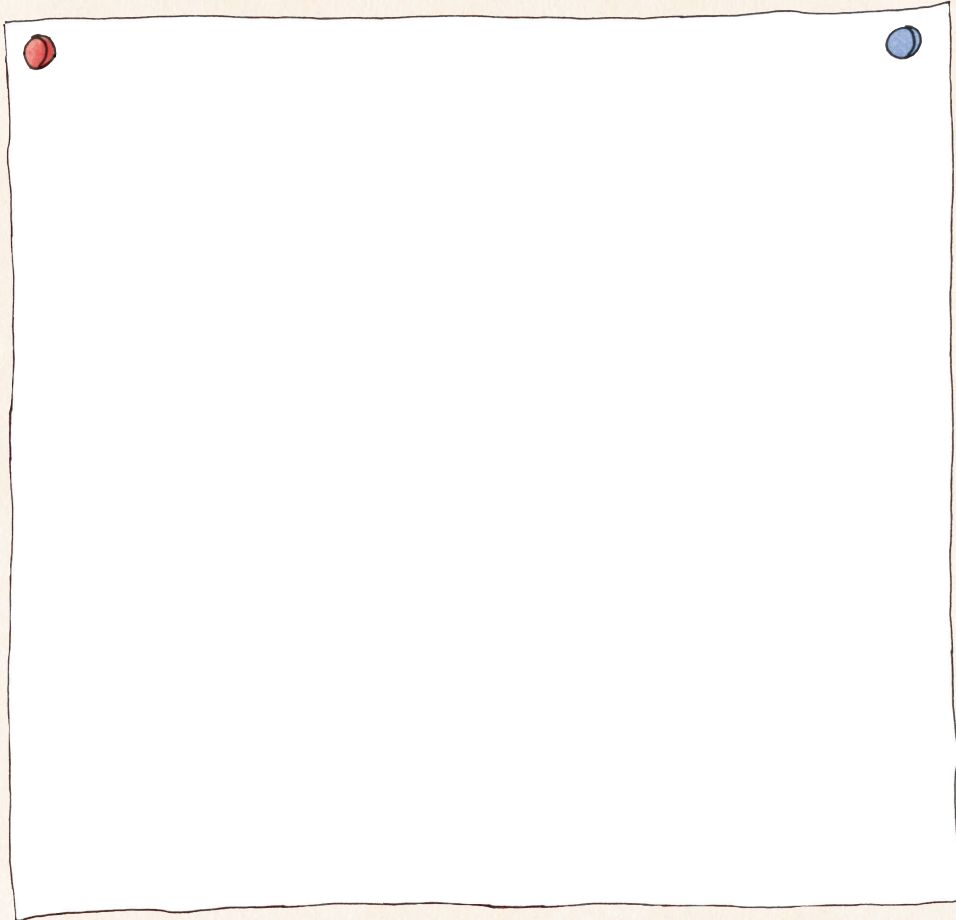
跟著波波與皮皮一起來破案！



單元3 想一想，畫一畫

準備工具：畫筆

偵探狗有世界上最靈敏的鼻子，想一想，如果你有超能力，會是甚麼樣的超級英雄，試著把你出任務時酷帥或神氣的樣子畫下來吧！



你就是超級英雄！



動腦活動單設計 / 鬆餅姐姐 蔡尚芳